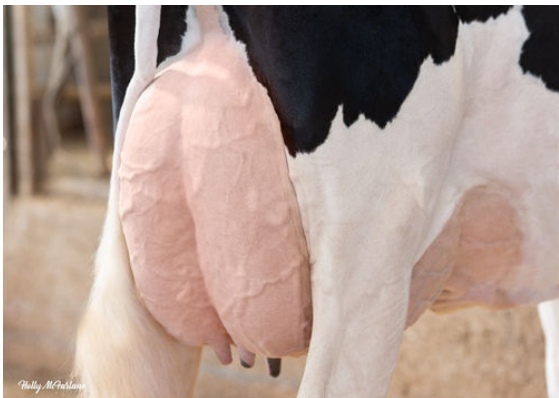




VOGUE ZIRCON-P
PROGENESIS RANGER LENNON VG-85-2YR-CAN
3STAR OH RANGER RED
PROGENESIS HIGHJUMP LEADER EX-93-4YR-CAN 2*
AOT HIGHJUMP
PEAK ROBERT LAINEY GP-80-2YR-CAN



PROGENESIS RANGER LENNON
DAM



PROGENESIS HIGHJUMP LEADER
GRANDDAM



PROGENESIS HIGHJUMP LEADER
GRANDDAM

GTPI 2966															
TD	RC	TL	VRC	TY	MWT	TV	99%-I	HH1F	HH2F	HH3F	HH4F	HH5F	HH6F	HCDF	HMWF
Reg. #: HOCANM14766696							aAa: 243615			AVM: 135,561					
Nasc: 10/05/2023							Kappa Caseína: AA			Beta Caseína: A2A2					
PRODUÇÃO		G Rebanhos		G Filhas		80% Rep.		CDCB-G / 12-25							
Leite lbs -58		Gordura lbs 31		Gordura % +0.13		Proteína lbs 12		Proteína % +0.05							
NM\$ 411		CM\$ 433		FM\$ 360		GM\$ 426		DWP\$ 600							
Eficiência Alimentar 107		RFI -84		Economia Alimentar 215		Eficiência em Metano 101		Velocidade Ordenha 6.97							

SAÚDE e REPRODUÇÃO		Immunity 112	
Vida Produtiva	2.4	Imunidade das Vitelas	107
C.S.	2.85	Taxa Concepção Vacas	1.0
Taxa de Prenhez das Filhas	0.6	Taxa Concepção Novilhas	2.1
Sobrevivência	0.4	Facilidade de Parto	1.4% 62% Rep.
Sobrevivencia Novilhas	-0.4	Facilidade de Parto das Filhas	1.4% 58% Rep.
Índice de Fertilidade	0.8	Mortalidade das Crias	3.7%
		Mortalidade das Crias das Filhas	3.0%

CONFORMAÇÃO	G Rebanhos	G Filhas	78% Rep.	HAUSA-G / 12-25
PTAT	1.43		Composto Corporal	-0.80
Úbere Comp.	1.91		Composto Leiteiro	-0.69
P&P Comp.	1.37			

Estatura				Baixa	-0.66
Força				Debil	-0.64
Profundidade de Corpo				Raso	-0.70
Angulosidade				Costelas Abertas	+0.22
Ângulo de Garupa				Ísquios Baixos	+0.41
Largura Garupa				Estreita	-0.18
Pernas Vistas de Lado				Retas	-0.36
Pernas Vistas de Trás				Paralelas	+1.25
Ângulo Casco				Forte	+0.61
P&P Pontuação				Alta	+1.14
Inserção Úbere Anterior				Forte	+1.42
Altura Úbere Posterior				Alta	+2.46
Largura Úbere Posterior				Larga	+2.25
Lig. Médio				Forte	+1.09
Profundidade Úbere				Raso	+0.72
Coloc. Tetos Anteriores				Fechados	+1.36
Comprimento Tetos Anteriores				Curtos	-0.58
Coloc. Tetos Posteriores				Centralizados	+1.40